









3. Подписать слово по составу:
Чар.- чело-ва-но-че, на-би-ра-ю, у-да-ля-ю-сь
2-й в.- по-с-ла-во-из-ме-не-ни-е, при-бли-жа-ю-сь, у-чи-са-ю.





Der Menschen ist
wie viele Fremde

Знания и
умения

Роман	Год	Цена
V	1850	350
VI	1855	550
VII	1860	700
VIII	1865	800
IX	1870	850
X	1875	950
XI	1880	950

Артикли самоподборки			
1. Что нужно было сделать в задании? Какова была цель, что нужно было получить в результате?			
N	die	der	das
G	der	des	des
	der	dem	dem
		den	den
		den	das
			die

Sein	
Ich Bin	Wir Sind
Du Bist	Ihr Seid
Er, Sie, Es Ist	Sie Sind

Ladle - te
gruel - ka
eager - m
Stray - c
used to -
wink - no
nudge - m











Me^+ Li^+ K^+ Ca^{2+} Na^+ Mg^{2+} Al^{3+} Mn^{2+} Zn^{2+} Fe^{2+} Ni^{2+} Sn^{2+} Pb^{2+} 2H^+ Cu^+ Ag^+ Hg^{2+} Au^{3+}

УСИЛИВАЕТСЯ СВОЙСТВО **ИОНА** ПРИСОЕДИНЯТЬ ЭЛЕКТРОНЫ (ВОССТАНАВЛИВАТЬСЯ)

принятие
восстановление

Me^+

ОК. 08. 05. 51

ОКИСЛИТЕЛЬ









КАК УСТРОЕНА ПЕНСИОННАЯ СИСТЕМА РОССИИ

Пенсионное обеспечение гарантировано всем россиянам.
Пенсионная система РФ состоит из 3 уровней

1 обязательное
пенсионное
страхование

2 государственное
пенсионное
обеспечение

3 негосударственное
(добровольное)
пенсионное
обеспечение

Что такое пенсия?
Что такое пенсия?

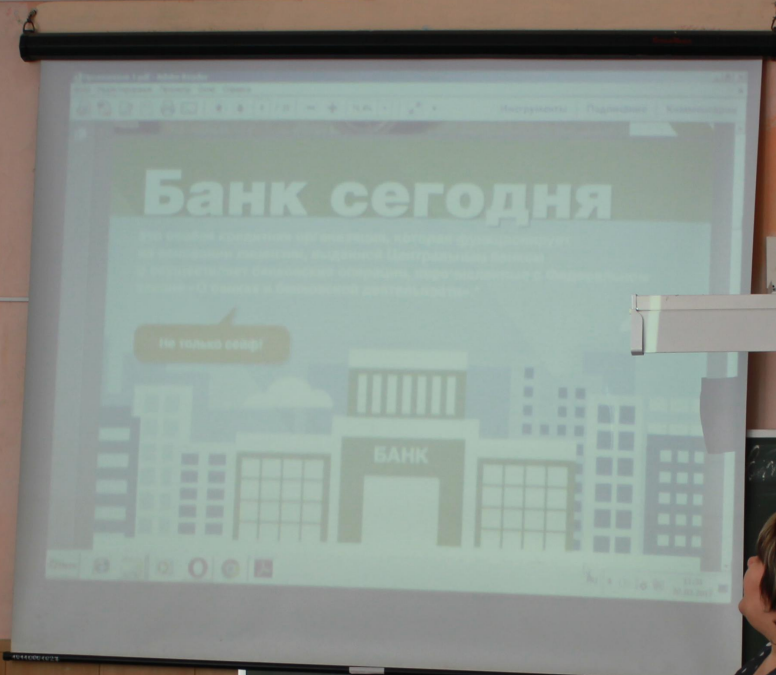
Пенсия в системе обязательного
пенсионного страхования – это отложенная
часть заработка, которая выплачивается при наступлении
страхового случая,
например, при наступлении пенсионного возраста.

ВАЖНО! Чем больше средств направлено в фонд будущей пенсии
в течение всей трудовой жизни, тем выше пенсия.









ПРИ ПОЖАРЕ
ЗВОНИТЬ:
01
2-22-89
2-81-51

ПОРЯДОК ДЕЙСТВИЙ В
СЛУЧАЕ ВОЗНИКНОВЕНИЯ
ПОЖАРА

1. Немедленно сообщить о пожаре в пожарную охрану по телефону 01.
2. Немедленно сообщить о пожаре руководителю учреждения.
3. Немедленно сообщить о пожаре соседям.
4. Немедленно сообщить о пожаре всем присутствующим в учреждении.
5. Немедленно сообщить о пожаре всем присутствующим в учреждении.

Итоговое зимнее

Второе марта.









